



Parc eolian la Mereni

Un investitor german va amplasa 28 de turbine eoliene în partea de sud a comunei



ADMINISTRAȚIE 6

Stelian Gheorghe:

„Mai avem nevoie de bani pentru finalizarea investițiilor prin Măsura 322“



ADMINISTRAȚIE 8

Ziua Satului Lazu, serbată pe 2 iunie

ADMINISTRAȚIE 8



ZIUA

SATELOR

ADMINISTRAȚIE 6

Asfaltare în Poarta Albă și în cartierul de nord

Majoritatea străzilor de interes public din comuna Poarta Albă vor fi asfaltate prin intermediul Programului Național de Dezvoltare a Infrastructurii.

ADMINISTRAȚIE 6

Se relau lucrările la grădinița din Saligny

Gabriel Tătulescu: „Vreau să fie gata în septembrie“

Lucrările de construire a grădiniței din Saligny ar putea fi reluate la începutul lunii iunie.

ADMINISTRAȚIE 8

Continuă reabilitarea străzilor din Corbu

Primăria Corbu continuă reabilitarea drumurilor comunale. Autoritatea locală condusă de primarul Marian Gălbinașu a demarat o nouă procedură de achiziție pentru pietruirea străzilor.

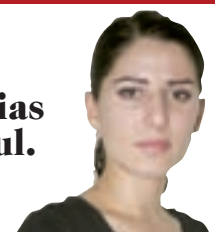
ANCHETĂ 7

Fosta șefă de la Trezorerie face o scenă la Chirnogeni

Comuna Chirnogeni a atribuit contractul privind construirea unei scene în aer liber.

EDITORIAL 6

Când nu găsește un drum, Banias își face unul. Vom vedea unde duce



Manuela MOLDOVEANU

Senatorul Mircea Banias este un om liber. După ce a fost chemat la DNA pentru audieri în scandalul din port, a apărut la televizor.

ANCHETĂ 7

Tânărul pesedist Stanciu și soțul unei foste șefe din CJC au „marcat“ la Dobromir

Comuna Dobromir, reprezentată de primarul Iusein Visel, a atribuit contractul de consultanță pentru investițiile prin Măsura 322.



27 mai 2011

anul IV numărul 205

se distribuie gratuit numai cu ZIUA de Constanța

Plătim scump gropile RAJDP!

DJ 226B - un drum județean ca după bombardament

Gropile adânci de pe drumul județean ce leagă comuna Pantelimon de DN 2A vă pot pune în pericol viața. Culmea este că instituția Consiliului Județean vă percepe taxă pentru asta!

Există în județul Constanța drumuri care arată ca după bombardament. Și nu sunt puține. Județul în care locuim este printre puținele din țară care a pus taxă pe drumurile județene, fiind un promotor al acestui gen de măsură fiscală aducătoare de bani la bugetul județean. Și totuși, transportatorii de mărfuri și de persoane nu știu pe ce plătesc taxe, având în vedere starea precară a unor drumuri. Un astfel de drum pe care dacă te încumeți să-l străbați îți rupi

mașina în două este și DJ 226B, care face legătura între DN 2A și comuna Pantelimon. Asfaltul este mâncat până la stratul de piatră și chiar până la pământ. DJ 226B se află, după cum sună și denumirea sa, în administrarea Regiei Autonome Județene de Drumuri și Poduri, subordonată Consiliului Județean Constanța, condus de Nicușor Constantinescu. În 2007 și în 2008, instituția județeană a instituit tarife suplimentare, respectiv taxe de utilizare a



drumurilor județene. Cu toate că astfel s-au încasat bani grei de la transportatorii care tranzitează drumurile județului Constanța, unele căi rutiere județene au fost lăsate de izbeliște, degradându-se pe zi ce trece. Așadar, taxa instituită chipurile pentru repararea drumurilor nu se justifică atunci când privim la craterile din asfalt.

Primăria Hârșova a finalizat digul de protecție împotriva inundațiilor



Administrația locală condusă de primarul Tudor Nădrag a definitivat lucrările la digul de apărare împotriva inundațiilor, pe care și-a propus să-l construiască încă de la finele anului trecut.

ADMINISTRAȚIE 8

Utilnavorep
CONSTANȚA

Constanța, Bd. Aurel Vlaicu, nr. 52
0241/691079 www.utilnavorep.ro
office@utilnavorep.ro

CONFECTII METALICE – OTEL SI ALUMINIU
CONSTRUCTII SI REPARATII NAVE
REPARATII UTILAJE DE CONSTRUCTII
SERVICE AUTO
REPREZENTANTA CATERPILLAR MARINE

ISO 9001
ISO 14001
Autorizat ANR
Autorizat BV
Autorizat ISCIR
Autorizat RAR